

The Value on the Fields !



Fields



15 BP 418 Abidjan 15

+ 2 2 5 25 21 00 53 63

+ 2 2 5 05 06 500 300

CEPCI : 14-GUEFE-M-3316

RCCM : CI-ABJ-2014-B-22234

CC : 1440341M

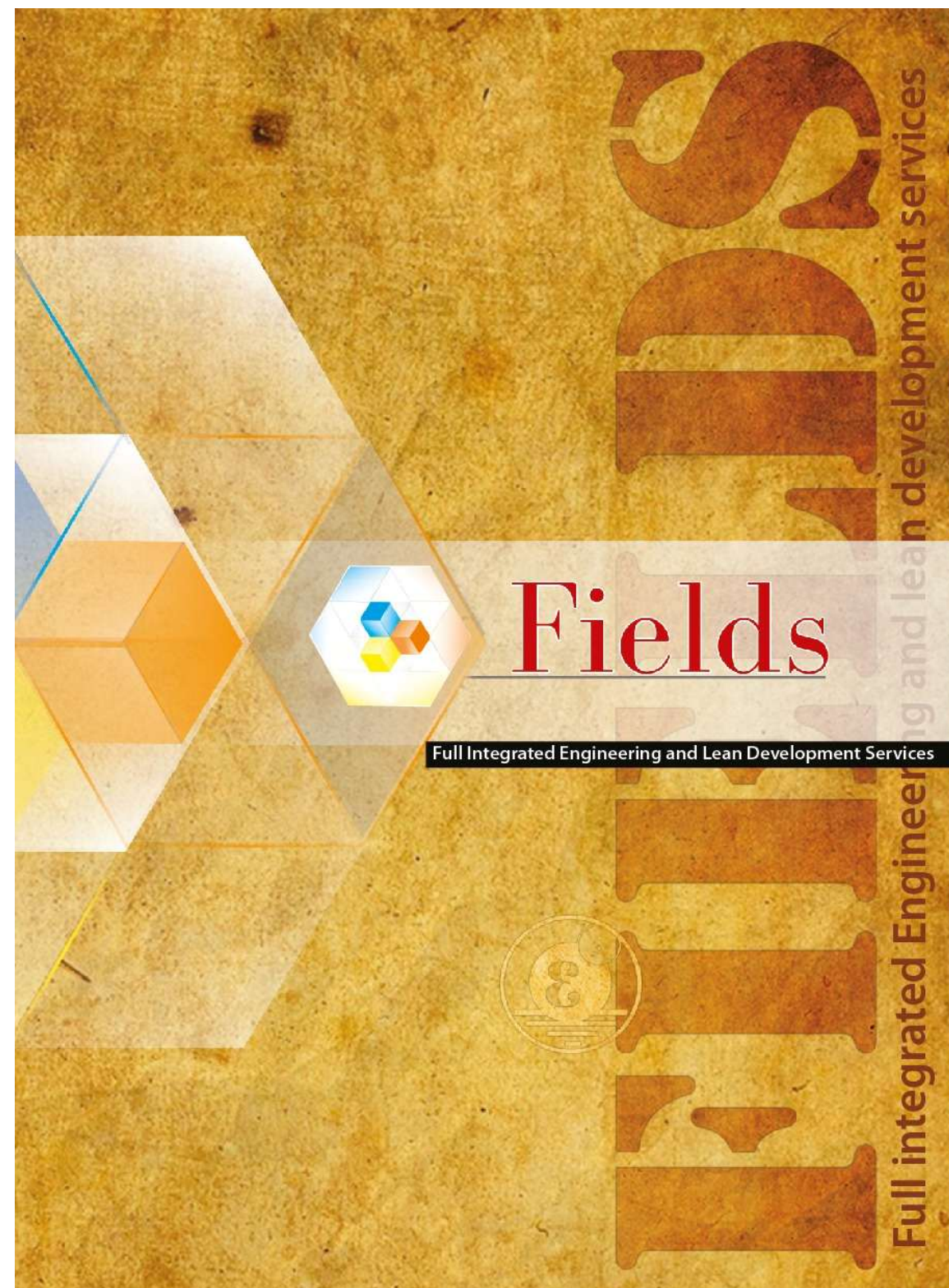
infofields@fields3e.com

www.fields-ci.com

Full Integrated Engineering & Lean Development Services

The Value on the Fields !

Full Integrated
Engineering & Lean
Development Services
(FIELDS) est un Cabinet
d'Ingénierie spécialisé
dans les Projets
industriels "Clé en main".



info@fields3e.com | www.fields-ci.com

2 Produits




1. Projet Clé en Main :

l'usine, livrée en production !

Avec notre offre **clé en main**, vous nous confiez l'ensemble du projet, de l'idée au produit.

Nous nous chargeons de **tout le processus** : étude, planification, construction, installation, mise en route, formation, ...

 **Résultat** : vous recevez une usine en pleine production, conforme à vos besoins, aux normes et dans les délais.



2. Services à la carte : un accompagnement à la demande :

- ☐ Vous souhaitez avancer par étape, ou compléter vos ressources internes ?
- ☐ Nous proposons des **services modulables** à chaque phase de votre projet :



Études & Lancement de projet :

- ☐ Étude de faisabilité
- ☐ Business Model
- ☐ Avant-Projet Sommaire (APS)
- ☐ Business Plan
- ☐ Assistance à la création de l'entité
- ☐ Assistance à l'obtention des agréments, permis, ...



Diagnostic :

- ☐ Audit industriel
- ☐ Optimisation.



Fields



Réalisation & travaux :

- ☐ Maîtrise d'Ouvrage Déléguée (MOD)
- ☐ Maîtrise d'œuvre (MOE)
- ☐ Exécution des lots ...



Conception & Planification:

- ☐ Avant-Projet Détaillé (APD)
- ☐ Étude d'exécution
- ☐ Dossier d'Appel d'Offres (DAO), ...



Mise en route & exploitation :

- ☐ Accompagnement opérationnel
- ☐ Assistance à l'obtention des certificats (type ISO et sectoriels)
- ☐ Gestion pour compte de...



2. Services à la carte : un accompagnement sur mesure : Détails des Lots !



Études & Lancement de projet :

- ☐ **Étude de faisabilité** : savoir si votre projet tient la route (marché, technique, coûts, ...).
- ☐ **Business Model** : définir comment votre usine va générer des revenus.
- ☐ **Avant-Projet Sommaire (APS)** : premières idées de conception, estimation des coûts, plan de masse, ...
- ☐ **Business Plan** : document complet pour convaincre les banques et partenaires.
- ☐ **Assistance à la création de l'entité** : appui pour créer la société porteuse du projet.
- ☐ **Assistance à l'obtention des agréments, permis et autorisations** : pour être conforme aux exigences administratives et environnementales. Et profiter des avantages liés à l'investissement [Exonération (Douane, BIC, ...) , Suspension TVA, ...]

Mise en route & exploitation :

- ☐ **Accompagnement opérationnel** : nous vous aidons à lancer efficacement l'activité (Recrutement, organisation, formation, procédures, ...), afin d'éviter les erreurs de jeunesse.
- ☐ **Assistance à l'obtention des certificats (type ISO et spécifiques à votre secteur)** : pour garantir la qualité et la conformité aux nationales et internationales.
- ☐ **Gestion pour compte de...** : nous pouvons gérer temporairement votre usine jusqu'à ce que vous soyez prêts à la reprendre, ou après remboursement intégral du prêt bancaire, en cas de convention tripartite de financement (Promoteur, Financier & FIELDS).

Conception technique & planification :

- ☐ **Avant-Projet Détaillé (APD)** : plans d'architecture et ingénierie technique plus précis.
- ☐ **Étude d'exécution** : documents techniques pour lancer la construction sans erreur.
- ☐ **Dossier d'Appel d'Offres (DAO)** : pour consulter des prestataires ou fournisseurs qualifiés, sur une base de compétition saine, au profit du projet.

Réalisation & travaux :

- ☐ **Maîtrise d'Ouvrage Déléguée (MOD)** : nous pilotons le projet en votre nom par garantir l'intégrité de vos intérêts, tant économiques, que techniques.
- ☐ **Maîtrise d'œuvre (MOE)** : nous coordonnons les études, les travaux et le suivi qualité pour garantir le respect de la conformité technique, du budget, des délais, ...
- ☐ **Exécution des lots techniques** : nous réalisons les travaux spécialisés (BTP, Installations, Raccordement Mécanique & Electricité, Automatismes, ...), y compris les fournitures des ressources matérielles.

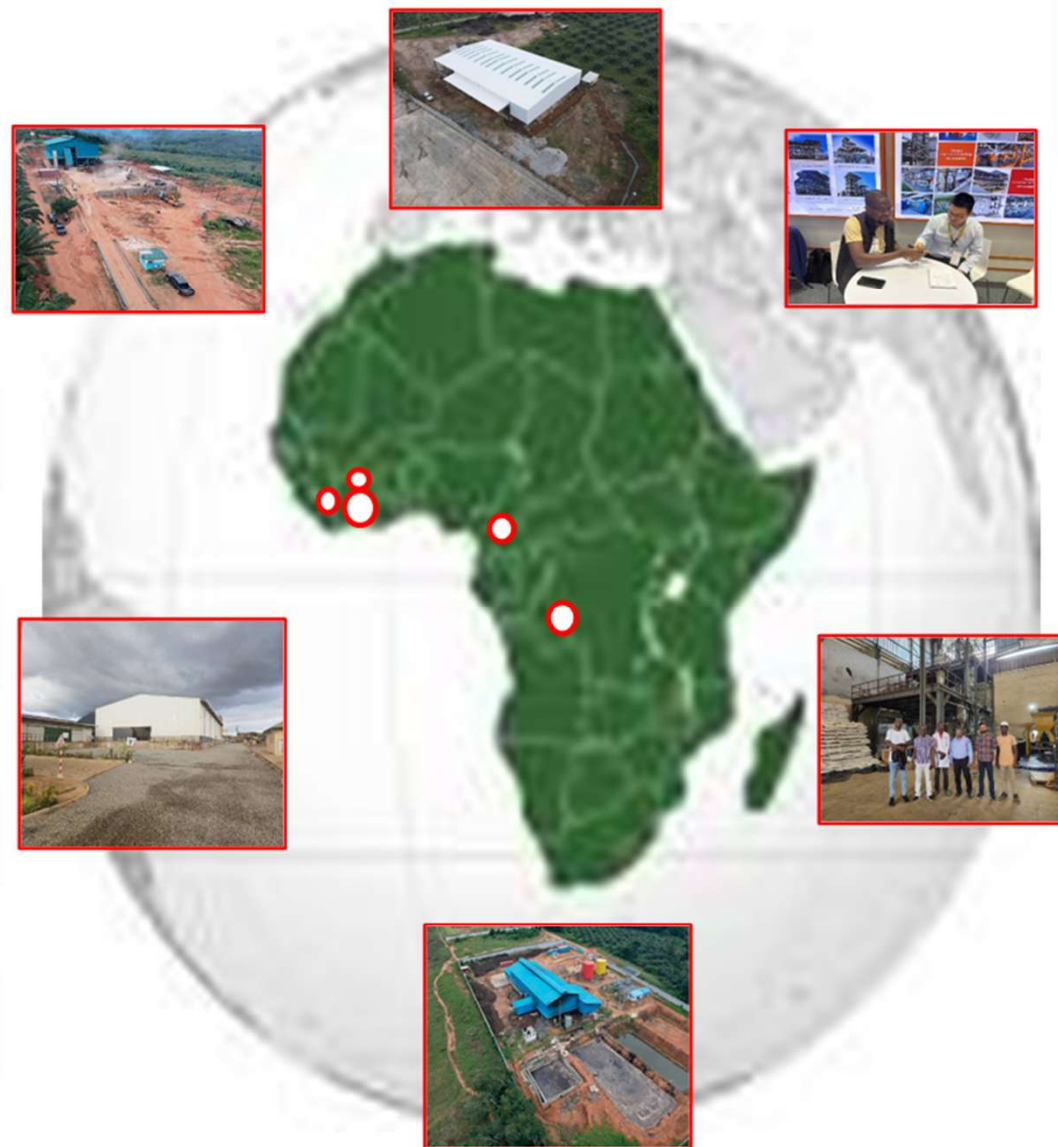
Diagnostic & amélioration :

- ☐ **Audit industriel & optimisation** : évaluation technique et organisationnelle de votre outil de production pour améliorer la performance, la qualité ou les coûts.



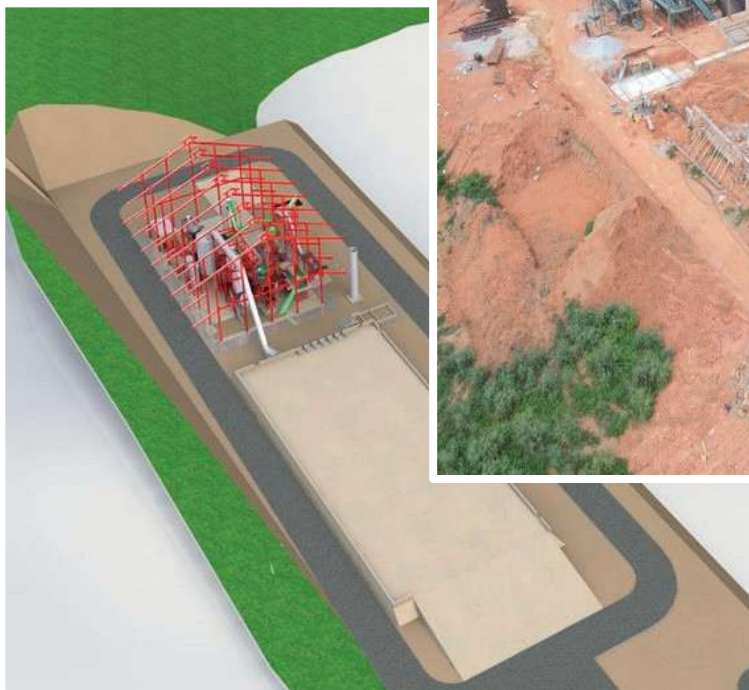
- Nos Références en Afrique -

	Nombre	Capacités
<i>Cote d'Ivoire : Raffinage & Fractionnement</i>	1 Unités	300 Tonnes par jour
<i>Cote d'Ivoire : Savonnerie</i>	3 Unités	4 à 10 Tonnes par heure
<i>Cote d'Ivoire : Huilerie de Palme</i>	6 Unités	15 à 30 Tonnes (Régimes) par jour
<i>Cote d'Ivoire : Usine d'hévéa</i>	2 Unités	6 Tonnes (input) par heure
<i>RD Congo : Raffinage & Fractionnement</i>	1 Unités	300 Tonnes par jour
<i>RD Congo : Savonnerie</i>	1 Unités	5 Tonnes par heure
<i>Cameroun : Palmisterie & Presserie</i>	1 Unités	Capacité 300 Tonnes par jour
<i>Guinée (Conakry) : Savonnerie</i>	2 Unités	Capacité 300 Tonnes par jour
<i>Burkina Faso : Savonnerie (Ligne de Finition)</i>	1 Unités	Capacité 300 Tonnes par jour





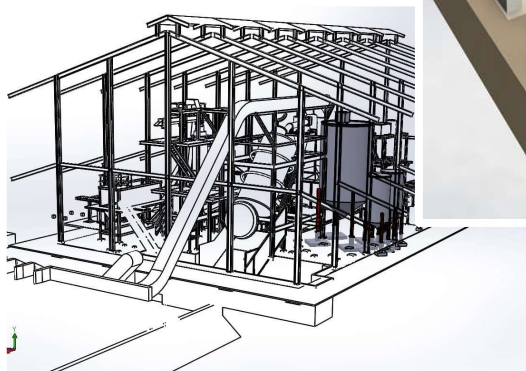
Huilerie de 15 TPH NOE, Côte d'Ivoire



The Value on the Field !



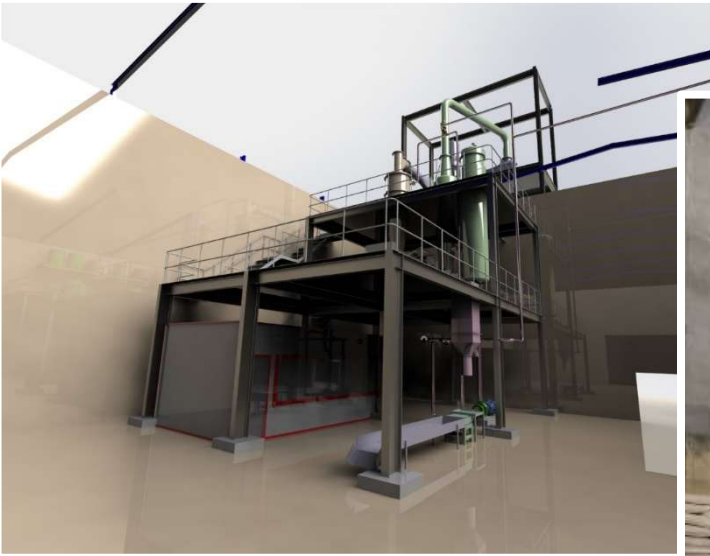
Huilerie de 30 TPH GUITRY, Côte d'Ivoire



The Value on the Field !



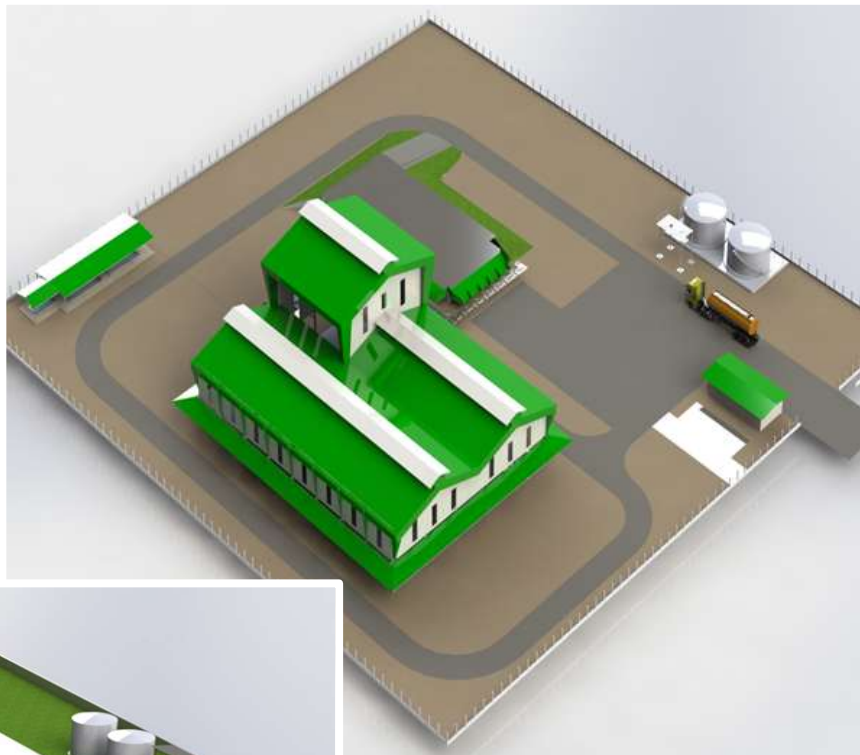
The Value on the Field !



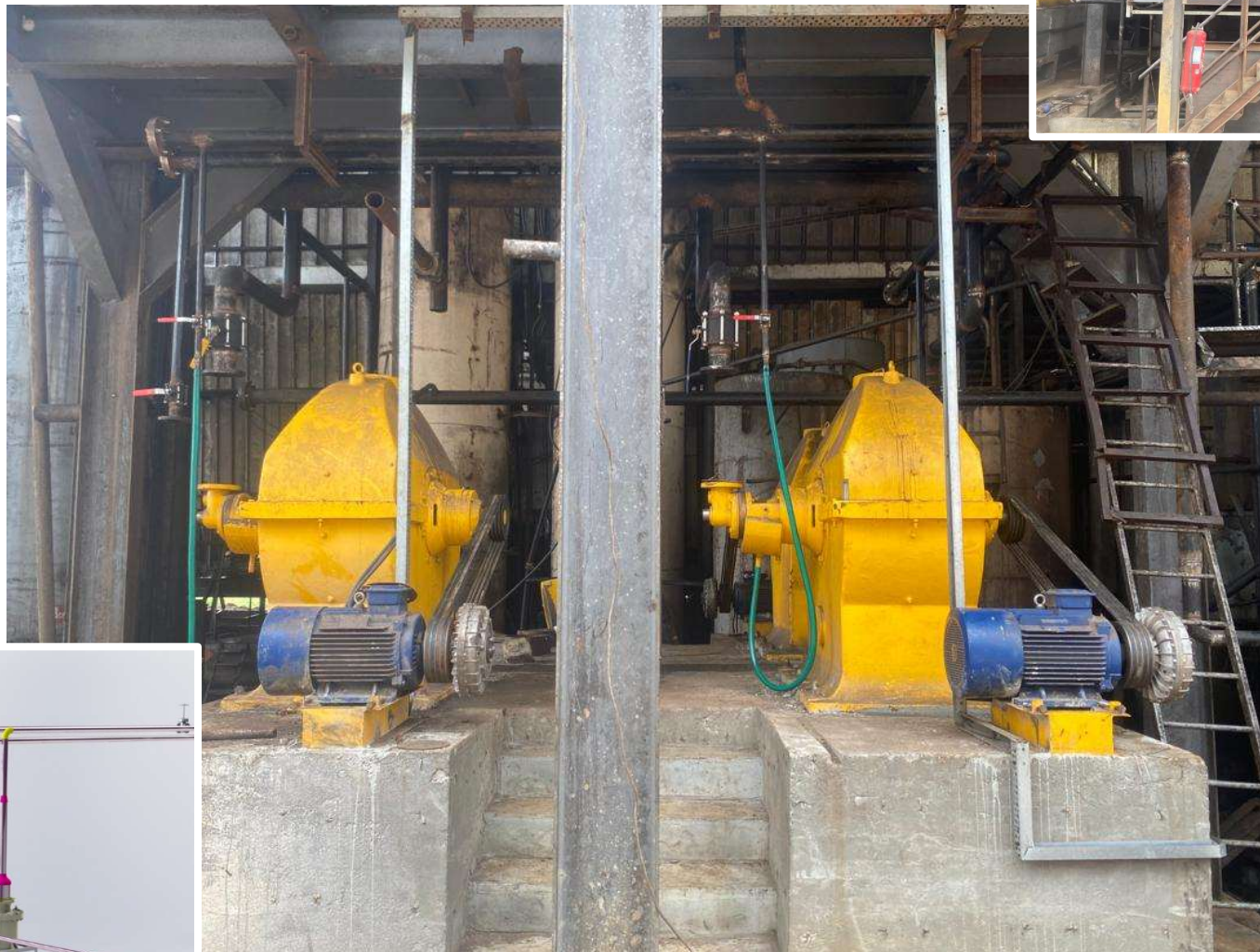


Traitement des Effluents

Aboisso, Côte d'Ivoire



Station de Clarification Samo – Côte d'Ivoire



The Value on the Field !



Fields

Palmisterie 30 TPH

Sassandra – Côte d'Ivoire



The Value on the Field !



Fields **Savonnerie 2 TPH** | Larabia – Côte d'Ivoire



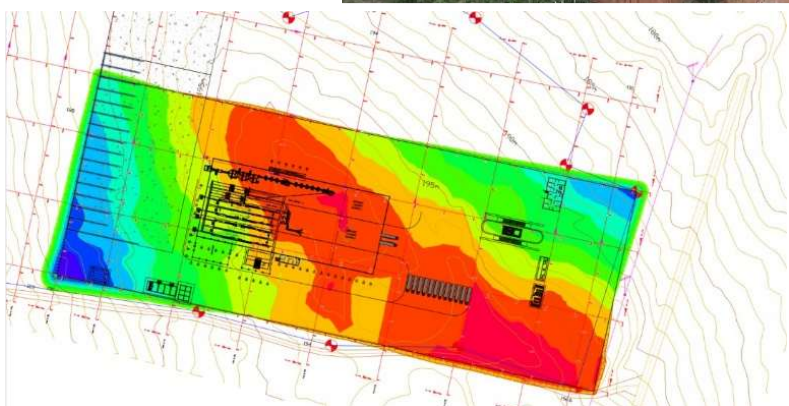
The Value on the Field!



Fields

Usine d'Hévée 6 TPH

N'Douci – Côte d'Ivoire



The Value on the Field !



Fields

Savonnerie 1 TPH

Ouagadoudou – Burkina Faso



The Value on the Field !

Ils nous ont fait confiance



Nos Références



Merci

Cargill
Africa Palm Industries
CSRS
SAPH
Nestlé
MANUTTI PALM SAMO
HSB
CIFI
SIÉLI INDUSTRIES
IVOIRE PALM OIL
SAVONNERIE ALPHA (Conakry)
FFB TECHNOLOGY
DM Company
ONEP
PRIMO PALM OIL
AVOPO BTP
CMPC
SM+ Ingénierie & Conseil
SEHP
ENVAL Laboratoires
MILL PRO SERVICE

The value on the field!